

## BÀI 16: TIÊU HÓA Ở ĐỘNG VẬT (tiếp theo)

Gv: NGÔ THỊ LAN

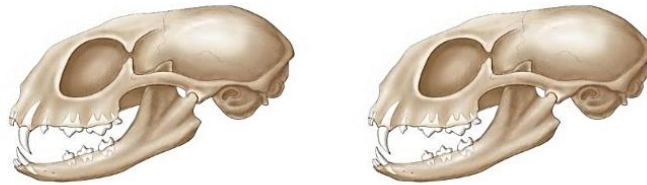
### V. ĐẶC ĐIỂM TIÊU HÓA Ở THÚ ĂN THỊT VÀ THÚ ĂN THỰC VẬT

#### 1. Đặc điểm tiêu hóa ở thú ăn thịt

- Thức ăn của thú ăn thịt có đặc điểm là thịt mềm và giàu chất dinh dưỡng.
- Hệ tiêu hoá có đặc điểm thích nghi với thức ăn là thịt:

##### a) Răng

- Răng cửa: nhọn, sắc để gặm và lấy thịt ra khỏi xương.
- Răng nanh: nhọn và dài để cắm chặt vào con mồi và giữ con mồi.



Hình 1: Bộ răng của thú ăn thịt.

- Răng trước hàm và răng ăn thịt: lớn, sắc có nhiều máu để dùng cắt nhỏ thịt để dễ nuốt.
- Răng hàm: nhỏ, ít sử dụng.

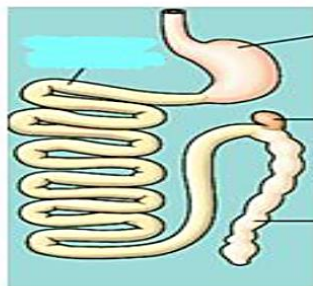
##### b) Dạ dày

- Dạ dày đơn, to chứa được nhiều thức ăn.
- Thức ăn được tiêu hóa cơ học và hóa học.

##### c) Ruột

- Ruột non: ngắn, tiêu hóa, hấp thụ thức ăn.
- Ruột già: ngắn, hấp thụ lại nước và thải chất cặn bã.
- Manh tràng: nhỏ, hầu như không có tác dụng.

#### 2. Đặc điểm tiêu hóa ở thú ăn thực vật



Hình 2: Hệ tiêu hoá của thỏ.

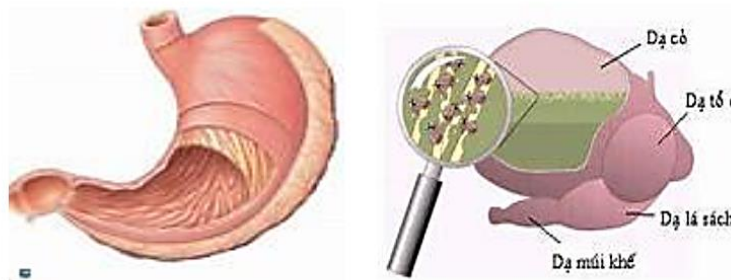
- Thức ăn của thú ăn thực vật có đặc điểm: thức ăn cứng và khó tiêu hóa.
- Cấu tạo răng, dạ dày và ruột phù hợp với chức năng tiêu hóa:

### **a) Răng**

- Tám sừng: giúp răng hàm dưới tì vào để giữ cỏ.
- Răng nanh và răng cửa: giúp giữ và giật cỏ.
- Răng hàm và răng trước hàm: có nhiều gờ cứng giúp nghiền nát cỏ.

### **b) Dạ dày**

- Một số loài có dạ dày đơn (ví dụ: thỏ, ngựa, chuột ...) và động vật nhai lại có dạ dày kép gồm 4 ngăn (ví dụ: trâu, bò, dê, cừu...)
  - Dạ dày đơn: to, 1 ngăn chứa thức ăn tiêu hóa cơ học và tiêu hóa hóa học trong dạ dày và ruột non sau đó chuyển vào manh tràng và tiếp tục được tiêu hóa nhờ vi sinh vật cộng sinh trong manh tràng.
  - Dạ dày 4 ngăn của trâu, bò: gồm dạ cỏ, dạ tổ ong, dạ lá sách và dạ múi khế (dạ dày chính thức)
- Thức ăn từ miệng → dạ cỏ → dạ tổ ong → lên miệng nhai lại → dạ lá sách → dạ múi khế.



Hình 3. Dạ dày đơn (ngựa) và dạ dày kép (bò).

### **c) Ruột**

- Ruột non: rất dài, tiêu hóa và hấp thụ thức ăn.
- Manh tràng: rất phát triển, có nhiều VSV cộng sinh tiêu hóa xenlulôzơ. Các chất dinh dưỡng đơn giản được hấp thụ qua thành manh tràng vào máu.
- Ruột già: hấp thụ nước và thải cặn bã.

## **CÂU HỎI TỰ LUẬN**

***Câu 1: Tại sao ruột non ở thú ăn thực vật lại dài hơn nhiều so với thú ăn thịt?***

Vì: - cỏ là loại thức ăn khó tiêu, ít chất dinh dưỡng.

- Ngoài ra ở động vật ăn cỏ có dạ dày đơn (thỏ), có manh tràng rất dài, có vai trò quan trọng trong việc trợ giúp tiêu hoá.
- Thịt là thức ăn mềm, dễ tiêu, giàu dinh dưỡng nên không cần có ruột dài.

***Câu 2. Tại sao cùng là động vật ăn cỏ nhưng hệ tiêu hoá của thỏ, ngựa thì manh tràng rất phát triển còn trâu, bò thì manh tràng lại không phát triển?***

Vì:

- Thỏ, ngựa có dạ dày 1 ngăn. Thức ăn thực vật được tiêu hoá và hấp thụ 1 phần trong dạ dày và ruột non. Để có thể tiêu hoá và hấp thụ triệt để nguồn thức ăn thì các loài động vật này có manh tràng rất phát triển. Trong manh tràng có rất nhiều vi sinh vật cộng sinh có thể tiết enzym tiếp tục tiêu hoá thức ăn.
- Còn ở trâu, bò có dạ dày 4 ngăn. Trong dạ cỏ có vi sinh vật cộng sinh tiết enzym tiêu hoá xellulozo và các chất hữu cơ khác có trong thức ăn. Có hiện tượng nhai lại sau khi thức ăn đi qua dạ cỏ và dạ tổ ong, nên thức ăn tiêu hoá triệt để hơn, vì vậy manh tràng không phát triển bằng.

***Câu 3. Tại sao trâu bò đồng hoá được rơm, rạ?***

Trong rơm, rạ có rất nhiều chất xơ nhưng trâu, bò vẫn đồng hoá được là vì trong dạ dày của trâu bò có nhiều loại vi sinh vật có khả năng phân giải các chất xellulozo và pectin có trong rơm, rạ.

-----HẾT-----